







Bellinzona

 Bewertung ★★★★★	 Dauer —	 Letzter Besuch 08.03.2021
 Schwierigkeit —	 Kondition —	 Routentyp —



Bellinzona, die Hauptstadt des Tessins, wird von einer einzigartigen Festungsanlage geprägt: **Castelgrande, Montebello und Sasso Corbaro** thronen über der Altstadt. Dieses Ensemble aus drei Burgen samt Mauern und Wehranlagen gehört seit **2000** zum **UNESCO-Welterbe**.


Die Anlage wurde an einer strategischen Stelle gebaut, um das Tal des Ticino und die wichtigen Alpenrouten zu kontrollieren – entsprechend eindrücklich sind die Türme, Tore und Verteidigungslinien.


Am einfachsten startest du beim mächtigen **Castelgrande** direkt über der Stadt, bevor du über gut ausgebaute Wege weiter zum **Castello di Montebello** wanderst. Als krönender Abschluss lohnt sich der Aufstieg zum höchsten Schloss **Sasso Corbaro**, das mit besonders weitem Panorama über Bellinzona und die umliegenden Täler belohnt.

In den Schlössern erwarten dich zudem Ausstellungen und Museen – ideal, wenn du Natur, Geschichte und Fotomotive in einem Ausflug kombinieren möchtest.

 Karte



 Adresse / Kontakt

 Ticino · Via C. Ghiringhelli 7 C.P. 1441 · 6501 Bellinzona
Telefon: +41 91 825 70 56

 Links

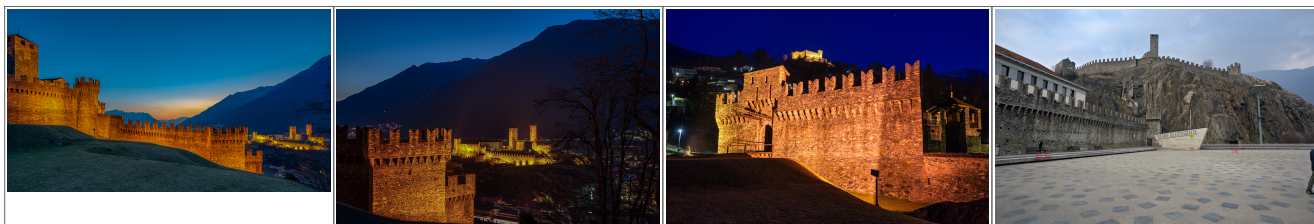
Bellinzona

<https://www.bellinzona.ch/>

SwissTourismus

<https://www.myswitzerland.com/de-ch/reiseziele/bellinzona/>

 Bilder





👁️ Besuche

08.03.2021

Quelle: <https://vah-back.ch/vah-ausflugsziele/bellinzona/>
Stand: 17.04.2026 15:11