







# Beatushöhlen

 <b>Bewertung</b> ★★★★★	 <b>Dauer</b> —	 <b>Letzter Besuch</b> 15.02.2026
 <b>Schwierigkeit</b> —	 <b>Kondition</b> —	 <b>Routentyp</b> —

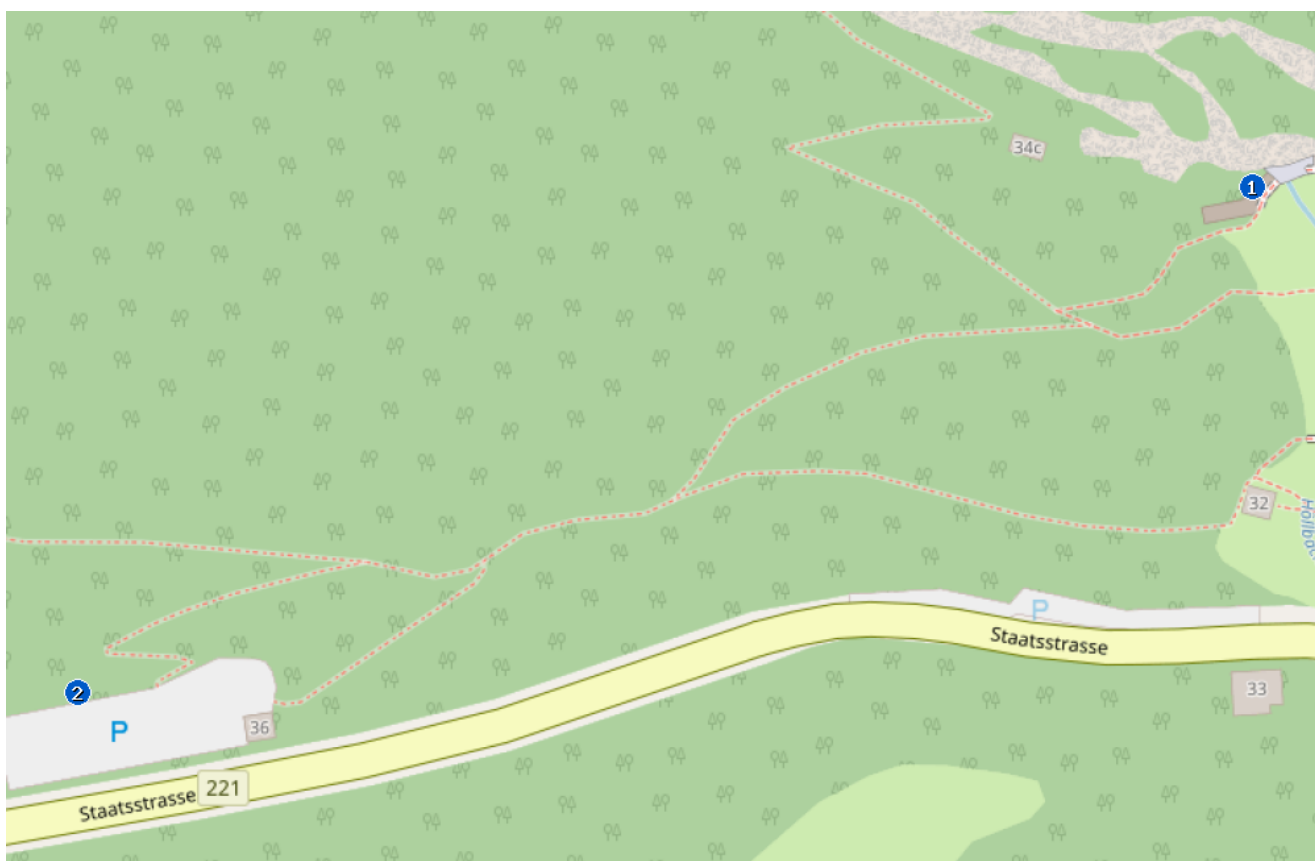



Die **St. Beatus-Höhlen** liegen spektakulär oberhalb des **Thunersees** bei Sundlauenen/Beatenberg und führen in eine magisch beleuchtete Tropfsteinwelt im Berg. Vom Höhlensystem sind rund **14 km** erforscht – als Besucherrundgang ist etwa **1 km** sicher begehbar, dafür solltest du ungefähr **60 Minuten** einplanen. Im Innern herrschen konstant **8-10 °C** und eine hohe Luftfeuchtigkeit (ca. **95%**) – eine Jacke und rutschfeste Schuhe lohnen sich. Der Weg ist nur für Fussgänger geeignet (nicht kinderwagen- oder rollstuhltauglich), dafür erlebst du Grotten, Hallen und Felsgänge ganz nah.

Vor und nach der Höhle lohnt sich der Blick auf den Wasserfall am Eingang – und im **Höhlenmuseum** bekommst du Hintergrundwissen, das im Eintritt inbegriffen ist. Wer möchte, verbindet den Besuch mit einer Pause im Restaurant vor Ort. Zur Stimmung passt auch die Legende: Der heilige **Beatus** soll hier gelebt und einen Drachen vertrieben haben – ein schöner Mythos für Gross und Klein.

Anreisen kannst du bequem mit **Bus, Schiff oder Auto** (Parkplätze in der Nähe)

 Karte



 Adresse / Kontakt

- 1** Beatushöhlen-Genossenschaft · 3800 Sundlauenen bei Interlaken  
Telefon: +41 33 841 16 43  
E-Mail: [info@beatushoehlen.ch](mailto:info@beatushoehlen.ch)  
Web: <https://www.beatushoehlen.swiss/de>

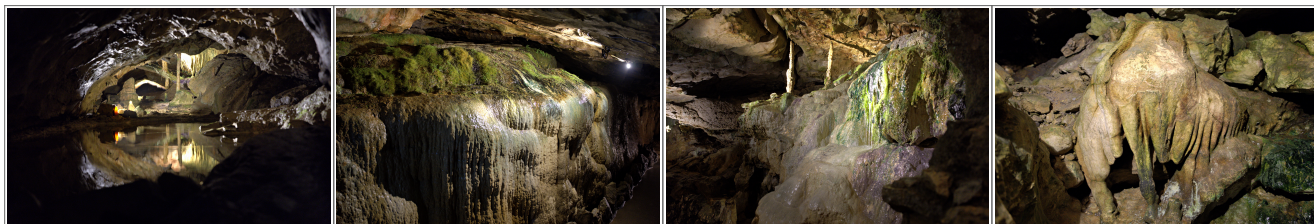
 Zusatzpunkte / Marker

- 2** Beatushöhlen Parkplatz

 Bilder



## Heinz Vonäsch Fotografie



 Besuche

**15.02.2026**

Quelle: <https://vah-back.ch/vah-ausflugsziele/beatushoelen/>

Stand: 17.04.2026 15:12